

# INDICAZIONI PER PREVENZIONE COVID

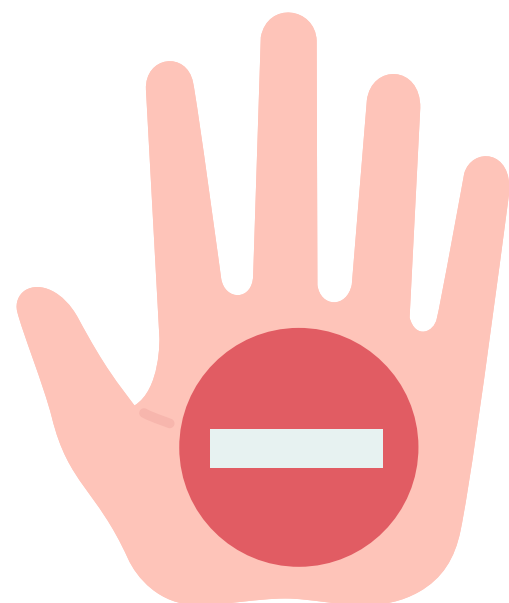
Per gli Istituti Scolastici a.s. 2022-2023



Aggiornate al 1/09/2022

# SITUAZIONE DI RISCHIO CONTENUTO

INDICAZIONI VALIDE PER  
TUTTE LE SCUOLE



- INGRESSO VIETATO:
- sintomatologia Covid
  - febbre (>37,5)
  - esito positivo del tampone

## NORMALI PRECAUZIONI



# PULIZIA E SANIFICAZIONE

AMBIENTI SCOLASTICI

## QUOTIDIANA E ACCURATA

Rapporto ISS COVID-19 n. 12/2021 – Aggiornamento del Rapporto ISS COVID-19 n. 25/2020. Versione del 20 maggio 2021

## SCUOLA INFANZIA

Sanificazione ordinaria (periodica) di ambienti, superfici, arredi, oggetti d'uso (fasciatoi, seggioloni, lettini, ecc.) e giochi (i giochi che vengono messi in bocca dai bambini, dopo la sanificazione vengono lavati e lasciati ad asciugare).



# MASCHERINE NON PIU' OBBLIGATORIE

RESTANO FACOLTATIVE

## PERSONALE O STUDENTI A RISCHIO

DOVRANNO ESSERE DOTATI DI MASCHERINE FFP2 FORNITE  
DALLA SCUOLA

## ALUNNI FRAGILI

I genitori degli alunni/bambini che a causa del virus SARS-CoV-2 sono più esposti al rischio di sviluppare sintomatologie avverse comunicano all'Istituzione scolastica tale condizione **in forma scritta e documentata**, precisando anche le eventuali misure di protezione da attivare durante la presenza a scuola.



# SINTOMI SOSPETTI IN ORARIO SCOLASTICO



## **LOCALE ADEGUATO**

La persona che accusa i sintomi viene condotta in un ambiente dedicato. Se è un minore bisogna avvisare subito la famiglia. Il personale in assistenza dovrà essere dotato di idonei DPI.

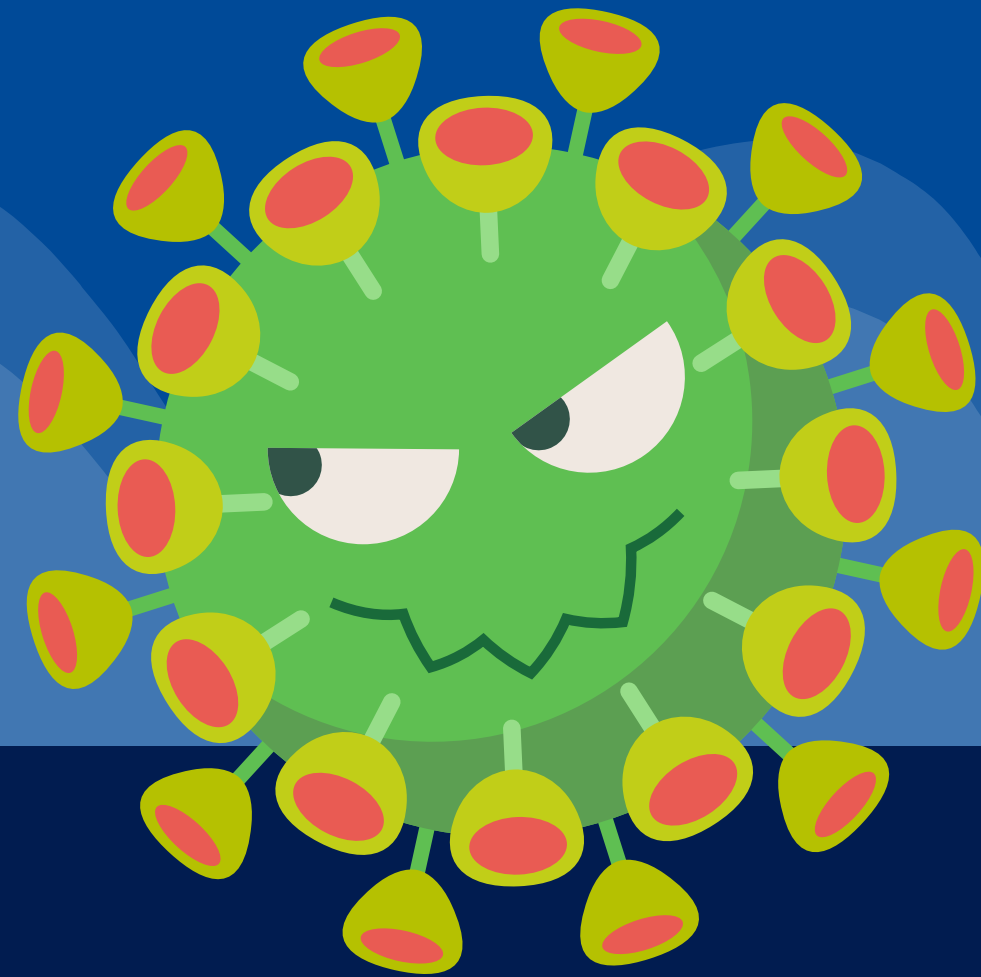
## **PERSONALE DEDICATO**

Garantire la presenza di referenti scolastici per la gestione delle malattie infettive respiratorie. .

## **SANIFICAZIONE ACCURATA**

Il locale che ha ospitato la persona con sintomatologia sospetta Covid dovrà essere accuratamente sanificato dopo che la persona lo avrà lasciato. Il personale addetto alla sanificazione dovrà essere fornito di adeguati DPI.

# CASI COVID CONFERMATI



## **RIAMMISSIONE A SCUOLA**

Solo dietro presentazione di esito negativo di test diagnostico (tamponi) al termine dell'isolamento.

## **CONTATTI DI CASO**

Al momento non si prevede quarantena, ma c'è la prescrizione di indossare la FFP2 (in ambienti chiusi o in situazioni di assembramento) per 10 giorni dall'ultimo contatto.

## **DURATA DELL'ISOLAMENTO**

Indicata nella disposizione di isolamento.



# PEGGIORAMENTO DEL QUADRO SANITARIO

ULTERIORI MISURE DI SICUREZZA, IN AGGIUNTA A  
QUELLE GIA' INDICATE

ULTERIORI MISURE DI SICUREZZA

# SCUOLE PRIMARIE E SECONDARIE



## **DISTANZIAMENTO**

- Mantenere sempre almeno 1 m di distanza (se possibile)
- Evitare assembramenti

## **NIENTE USCITE O VISITE DIDATTICHE**

Saranno sospese.

## **CONCESSIONE PALESTRE**

Secondo chiari accordi per la pulizia, senza appesantire il personale scolastico.

## **PULIZIA E SANIFICAZIONE**

Con cronoprogramma e registro delle pulizie.



ULTERIORI MISURE DI SICUREZZA

# SCUOLE PRIMARIE E SECONDARIE



## USO DI MASCHERINE

- Chirurgiche per gli alunni e chirurgiche/FFP2 per il personale
- Obbligatorie per chiunque negli edifici scolastici

## ATTIVITA' EXTRACURRICOLARI

Organizzazione con misure precauzionali, quali:

- distanziamento
- mascherine

## CONSUMO PASTI

- turnazione in mensa
- consumo della merenda al posto

ULTERIORI MISURE DI SICUREZZA

# SCUOLE DELL'INFANZIA



## **DISTANZIAMENTO**

- Mantenere sempre almeno 1 m di distanza tra adulti
- Evitare assembramenti
- Se possibile, accoglienza e ricongiugimento all'esterno. UN solo accompagnatore.

## **NIENTE USCITE O VISITE DIDATTICHE**

## **CONCESSIONE PALESTRE**

Secondo chiari accordi per la pulizia, senza appesantire il personale scolastico.

## **PULIZIA E SANIFICAZIONE**

Con cronoprogramma e registro delle pulizie.

ULTERIORI MISURE DI SICUREZZA

# SCUOLE DELL'INFANZIA



## **USO DI MASCHERINE**

- Chirurgiche per gli esterni e chirurgiche/FFP2 per il personale
- Obbligatorie per chiunque negli edifici scolastici

## **MANTENIMENTO DI GRUPPI STABILI**

Mantenere il più possibile gruppi stabili di bambini, in particolare durante il consumo dei pasti (merenda, pranzo) e nell'utilizzo dei servizi igienici.

## **UTILIZZO DEI GIOCHI**

- divieto di portarli da casa
- evitare condivisione di giochi

A yellow decorative line starts from the top edge, curves down and to the left, forms a small loop, and then continues to curve down and to the right.

...e non ci resta che  
augurarci...  
**BUONA FORTUNA!**

